

COMMUNIQUÉ DE PRESSE

Schärli Architekten AG de Lucerne reçoit le PRIXFORIX – l'«Oscar» du secteur des façades

Le fameux PRIXFORIX 2015 pour l'aménagement de façade le plus convaincant a été attribué. C'est Schärli Architekten AG de Lucerne qui a remporté le premier prix pour son aménagement du «Central Park, Luzern». 26 participants s'étaient inscrits cette année au concours. Les trois premiers se sont partagé le prix de 40 000 francs.

BALSTHAL. Les prix d'architecture et de design extérieur le plus convoité : le PRIXFORIX FASSADENAWARD a été attribué pour la troisième fois au cours de la réunion générale de la Centrale Suisse des constructeurs de Fenêtres et Façades (CSFF). Le jury a alors souligné qu'une bonne façade était plus d'une enveloppe de bâtiment techniquement correctement exécutée ou qu'une application apposée au hasard. Elle est bien davantage l'aspect extérieur, la physionomie d'un bâtiment. Elle est en même temps l'«arène» de l'architecture ainsi que de l'urbanisme et de la construction.

La palette des projets soumis allait du chalet à l'école, les façades, elles, de constructions en verre osées aux bâtiments classiques à meneaux et traverses. Des étudiants et des professeurs de la Schweizerische Metallbau- und Technikerschule de Bâle, de la Hochschule für Technik & Architektur de Lucerne ainsi que de l'institut d'architecture de la Fachhochschule Nordwestschweiz ont effectué une évaluation préalable indépendante et on présenté leurs recommandations au jury spécialisé. Ce dernier a alors sélectionné les trois vainqueurs du PRIXFORIX FASSADENAWARDS 2015 au cours de plusieurs étapes.





Façade primée au cœur de la ville de Lucerne

La première place et ainsi le prix de 25 000 francs a été attribué à Schärli Architekten AG de Lucerne. Ce bureau d'architectes a réussi à convaincre le jury avec la façade du Central Park à Lucerne. Un grand quartier datant des années 70 a été remodelé au cours d'un processus de transformation et d'assainissement. Une plus-value a été générée par la façade spacieuse dont profitent les appartements et leurs locataires sous la forme de lumière, de possibilités de retrait et de nouveaux points de vue.

Un EPFL Campus riche en contrastes

La deuxième place et le prix de 10 000 francs ont été décernés au constructeur de façades Sottas SA de Bulle pour la réalisation des plans des architectes Richter Dahl Rocha & Associés Architectes SA de Lausanne. C'est la façade de la nouvelle construction de logements étudiants sur le campus de l'école supérieure de Lausanne, EPFL, qui a été récompensée. Le jury a loué le concept puissant en contact dialectique avec les façades de ce projet. Il a comparé ce bâtiment avec un costume d'affaires haut de gamme qui a un aspect extérieur gris et discret et qui surprend avec une doublure riche en couleurs.

La façade de Zürich West

La troisième place dotée d'un prix de 5 000 francs a été attribuée à Lindner Fassaden d'Arnstorf. Le projet «Hard Turm Park» du bureau d'architectes Gmür & Geschwentner Architekten AG est le résultat d'un concours d'architecture international. Ils ont su se montrer convaincants avec un haut bâtiment puissant aux proportions classiques qui s'élève à 80 mètres dans le ciel. Le jury a apprécié la grande plasticité de la façade qui doit sa logique entièrement à sa structure intérieure lui permettant ainsi d'avoir un aspect authentique et non pas «coiffé».

Le quatrième PRIXFORIX est déjà en projet

Les cinq sponsors principaux du PRIXFORIX, Aepli Metallbau AG, Wicona Sapa Building Systems AG, Glas Trösch AG, Griesser AG et Jansen Building Systems AG ainsi que les autres sponsors ont à cœur d'éveiller la sensibilité des professionnels et du grand public pour la construction d'excellentes façades et de la rappeler encore et toujours à leur bon souvenir. Le PRIXFORIX s'est établi et s'est fait un nom dans le milieu comme l'«Oscar» du secteur des façades. Les préparatifs pour la quatrième édition du prix des façades sont en cours. Les inscriptions au PRIXFORIX seront probablement ouvertes au cours de la première moitié de l'année 2016 avec un règlement légèrement modifié et une collaboration encore plus étroite avec les écoles supérieures. Le prix sera alors remis au printemps 2017.





PRIXFORIX
FASSADENAWARD.CH

PRIXFORIX

Schweizerische Zentrale Fenster und Fassaden
Centrale Suisse Fenêtres et Façades
info@fassadenaward.ch / www.fassadenaward.ch



Debrunner Acifer

Multi-metal distribution



HITZ
Fassadenpflege AG



Powderful Solutions.

metall**pfister**



Contact et informations spécialisées

CSFF, Centrale Suisse des constructeurs de Fenêtres et Façades

M. Fabio Rea

Riedstrasse 14, CH-8953 Dietikon

Téléphone 044 742 24 34, Fax 044 741 55 53

www.prixforix.ch / frea@szff.ch

HOCHSCHULE
LUZERN



Schweizerische
Metallbautechnikerschule
Basel

DARCH

Departement Architektur



École polytechnique
fédérale de Lausanne



École polytechnique
fédérale de Lausanne



Eidgenössische Technische Hochschule Zürich
Swiss Federal Institute of Technology Zurich



FACE
FACILITY ASSOCIATION

MINERGIE



SMUSM
Swiss Metal Users' Society



AEPLI
Metallbau

WICONA
TECHNIK FÜR IDEEN

glaströsch

GRIESSER

JANSEN
Building Systems



PRIXFORIX
FASSADENAWARD.CH

PRIXFORIX
Schweizerische Zentrale Fenster und Fassaden
Centrale Suisse Fenêtres et Façades
info@fassadenaward.ch / www.fassadenaward.ch



PHOTOS

Centralpark, Lucerne



Photo : foto-x, Simon Meyer
Complexe de bâtiments central, le Centralpark dans le quartier Tribtschen de Lucerne

HOCHSCHULE
LUZERN



DARCH
Departement Architektur



ETH
Eidgenössische Technische Hochschule Zürich
Swiss Federal Institute of Technology Zurich



MINERGIE

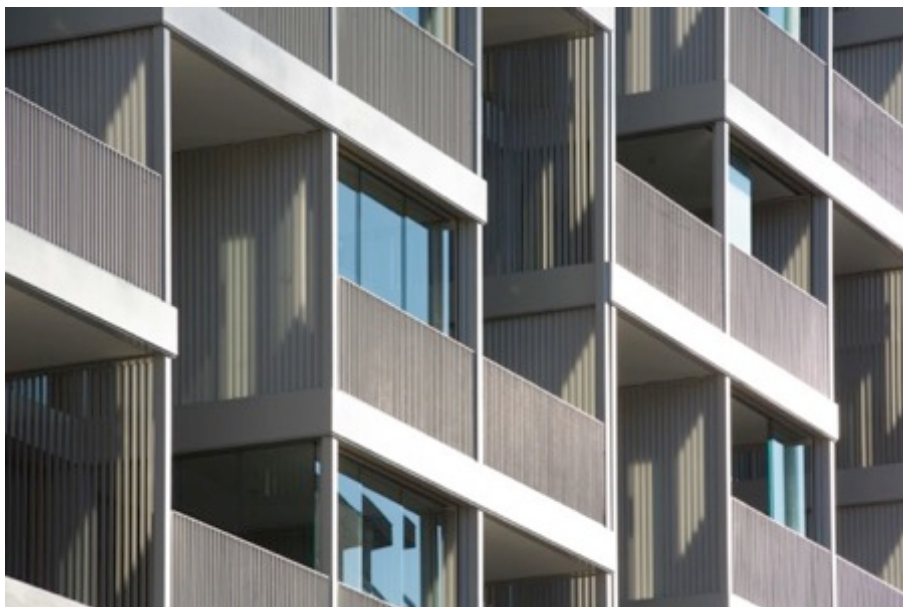


Photo : foto-x, Simon Meyer
Les nouveaux balcons permettent de promouvoir les échanges entre voisins

AEPLI
Metallbau

WICONA
TECHNIK FÜR IDEEN

glaströsch

GRIESSER

JANSEN
Building Systems



PRIXFORIX
FASSADENAWARD.CH

PRIXFORIX
Schweizerische Zentrale Fenster und Fassaden
Centrale Suisse Fenêtres et Façades
info@fassadenaward.ch / www.fassadenaward.ch



EPFL Logements, Lausanne



Photo : Fernando Guerra
Nouvelle construction de logements étudiants sur le campus de l'école supérieure de Lausanne, EPFL



Photo : Fernando Guerra
L'œuvre «Chromoscope» de l'artiste Catherine Bolle.

HOCHSCHULE
LUZERN



DARCH
Departement Architektur



ETH
Eidgenössische Technische Hochschule Zürich
Swiss Federal Institute of Technology Zurich



MINERGIE



AEPLI
Metallbau

WICONA
TECHNIK FÜR IDEEN

glaströsch

GRIESSER

JANSEN
Building Systems

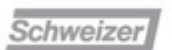


PRIXFORIX
FASSADENAWARD.CH

PRIXFORIX
Schweizerische Zentrale Fenster und Fassaden
Centrale Suisse Fenêtres et Façades
info@fassadenaward.ch / www.fassadenaward.ch



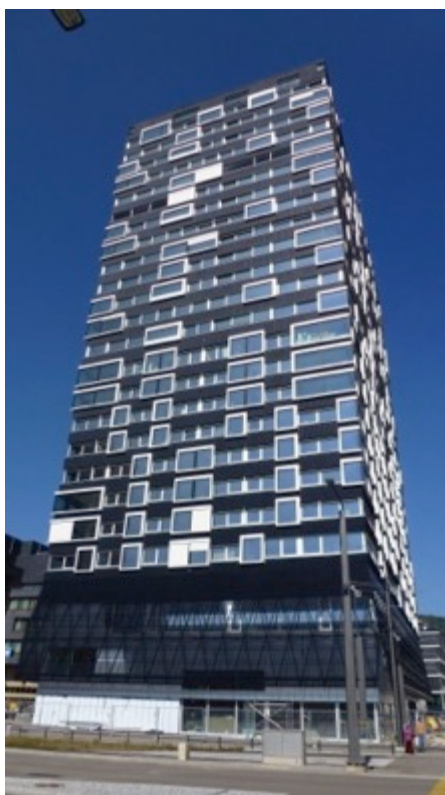
Debrunner Acifer
Möckner & Co. multi-metal distribution



Hard Turm Park, Zurich



Photo : Roger Frei
Ce bâtiment de 80 mètres de haut a été conçu comme tour d'hôtel et d'habitation.



HOCHSCHULE
LUZERN



DARCH
Departement Architektur



MINERGIE



Construction simple avec une façade à l'aménagement vivant de Gmür & Geschwentner Architekten AG de Zurich

AEPLI
Metallbau

WICONA
TECHNIK FÜR IDEEN

glaströsch

GRIESSER

JANSEN
Building Systems